

La vallée du Lot à vélo

Laissez-vous séduire par la Vallée du Lot à vélo ! Depuis le confluent avec la Garonne jusqu'à La Canorgue aux portes de la Lozère (près de 480 km fléchés).

DU CANAL DES 2 MERS À CAHORS / 160 KM 3 À 5 JOURS SELON VOTRE RYTHME

Près de Bordeaux, Agen et Toulouse, à quelques tours de roues du Canal des 2 mers, laissez-vous séduire par la Vallée du Lot à vélo. Entre vergers luxuriants et vignes élégantes, cette véloroute serpente autour des méandres du Lot jusqu'à Cahors pour nous offrir de belles découvertes !

Pour les amateurs de balades en famille ou entre amis, la Vallée du Lot à vélo mène au cœur du Sud-Ouest, avec ses ambiances chaleureuses et sa gastronomie généreuse. Une terre de cocagne, où fruits et légumes poussent en abondance et s'épanouit le fameux vignoble de Cahors. Une terre traversée par une riche histoire qui a légué de remarquables villages perchés ou lovés dans une courbe de la rivière. On s'arrête volontiers sur ses marchés gorgés de produits locaux colorés et savoureux. À moins de tenter une escapade en bateau ou de profiter d'une halte baignade. C'est à Cahors, ville d'art & d'histoire sur les chemins de Compostelle, que la route prend fin actuellement, pour une pause culturelle fort alléchant.

Le projet La Vallée du Lot à vélo ambitionne de relier le confluent de la Garonne - et donc le Canal des 2 mers - avec le mont Lozère remontant ainsi la rivière Lot jusqu'à sa source. Cét itinéraire proposera à terme près de 700 km balisés avec ses variantes la voie de Conques et la voie de l'Aubrac.

Amateurs de balades à vélo nature en quête de challenges, poursuivez l'aventure au fil de l'eau et traversez les départements du Lot et de l'Aveyron, en passant par le Cantal et jusqu'à La Canorgue en Lozère. Près de 400 km fléchés. Découvrez également la voie de Conques (70km), variante qui longe le Dourdou en Aveyron.

INFORMATIONS PRATIQUES SUR L'ITINÉRAIRE

L'itinéraire est aujourd'hui fléché sur 160 km d'Aiguillon (au confluent avec la Garonne, à 10 km du Canal des 2 mers à vélo) jusqu'à Cahors. Il est composé d'une sélection de petites routes et de portions de voies vertes réalisées sur l'ancienne voie ferrée qui longe la vallée. La Vallée du Lot à vélo est en constante amélioration. Ce n'est pas intégralement une piste cyclable mais un parcours avec peu de dénivellé et d'ores et déjà très agréable pour les cyclistes expérimentés. Les portions décrites en vert sur la carte sont des voies vertes praticables avec des enfants en toute sécurité. Lisez bien la légende de la carte pour décider de votre parcours. Les pictogrammes attirent votre attention sur un passage avec du trafic automobile. Vous trouverez sur la carte les principaux sites à découvrir et les services touristiques proposés ainsi que quelques échappées autour de l'itinéraire. Restez vigilants sur les sections sur route (en particulier entre Cahors et Douelle ainsi que sur les liaisons vers le Canal des 2 mers). Respectez le code de la route. L'itinéraire est parcouru sous la responsabilité de chacun. L'Éditeur ne saurait être tenu responsable des incidents survenus sur le parcours décrit.

PARLONS VÉLO

- Véloroute** : c'est un itinéraire cyclable touristique à moyenne ou longue distance, fléché et sécurisé, reliant villes et régions entre elles, sur des petites routes à faible circulation et, autant que possible, sur des pistes cyclables et autres voies vertes. Les véloroutes conviennent à des cyclistes expérimentés, car certains passages dans la circulation réclament de la vigilance.
- Voies partagées** : ce sont des voies existantes aménagées déjà empruntées par des véhicules motorisés. Elles sont à faible vitesse et vitesses modérées.
- Voies vertes** : ce sont des voies réservées à la circulation non motorisée, destinées aux piétons, cyclistes, rollers et personnes à mobilité réduite. Elles sont généralement aménagées sur les chemins de halage des canaux et rivières, d'anciennes voies ferrées, des promenades littorales, des routes forestières ou dans les parcs urbains. On parle aussi de « voies en site propre ». Elles sont adaptées aux balades familiales faciles.

REJOINDRE LA VALLÉE DU LOT À VÉLO EN TRAIN

La Vallée du Lot à vélo est desservie par train aux gares suivantes (Gare TGV la plus proche : Agen) :

- Aiguillon : TER Bordeaux - Marmande - Agen
- Monsempron-Libos et Penne d'Agenais : TER Agen - Périgueux
- Cahors : Intercités Paris-Austerlitz - Brive - Cahors - Montauban - Toulouse

Et à proximité :

- Tonneins : TER Bordeaux - Marmande - Agen
- Montauban : Intercités pour Cahors - Toulouse et Intercités Toulouse - Agen - Bordeaux

La plupart des TER de Nouvelle Aquitaine et d'Occitanie permettent d'emporter gratuitement sans réservation votre vélo en fonction des places disponibles à bord - charge à vous d'assurer le chargement et le déchargement de votre vélo à qui, avant de partir, vérifiez les offres TER sur les fiches horaires. Le pictogramme vélo signale la possibilité d'embarquer votre vélo à bord du train. Sur les lignes Intercités les trains Corail sont équipés d'espaces vélo signalés par un pictogramme. Plusieurs dessertes par jour. Attention à l'embarquement sur ces voitures très hautes par rapport aux quais. Sur les TGV Paris - Toulouse et Paris - Bordeaux : 2 places pour vélo par rame.

ATTENTION : réservation obligatoire et payante sur TGV et Intercités. Réservation en ligne sur voyages-sncf.com Évitez les périodes rouges, notamment les débuts et fins de week-ends.

Il existe de multiples possibilités Train + Vélo en boucle au départ de Toulouse, Cahors, Montauban, Agen, Bordeaux - par exemple, aller train Bordeaux > Aiguillon / Véloroute d'Aiguillon à Cahors / retour train Cahors > Montauban > Bordeaux.

On peut également faire de belles combinaisons entre la Vallée du Lot à vélo et le Canal des 2 mers à Vélo : entre Bordeaux, Agen et Montauban, avec ou sans le train.

SERVICES

Voyagez léger et prenez le temps de visiter, pour randonner sans contrainte.

Transport de bagages :
Bagafrance : reservation@bagafrance.com
 04 67 15 82 03 / bagafrance.com

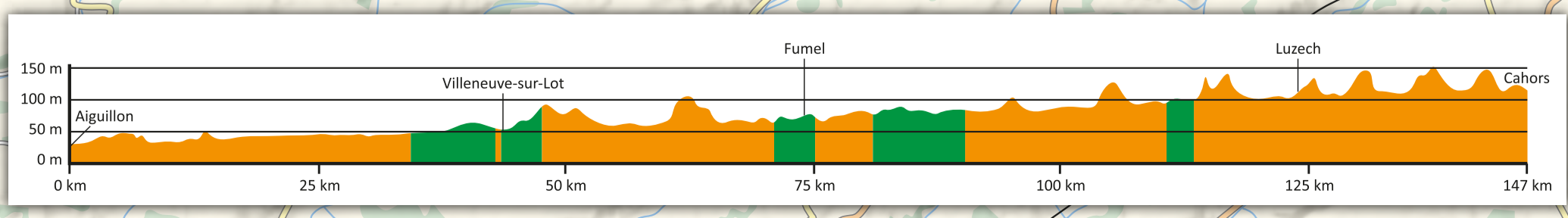
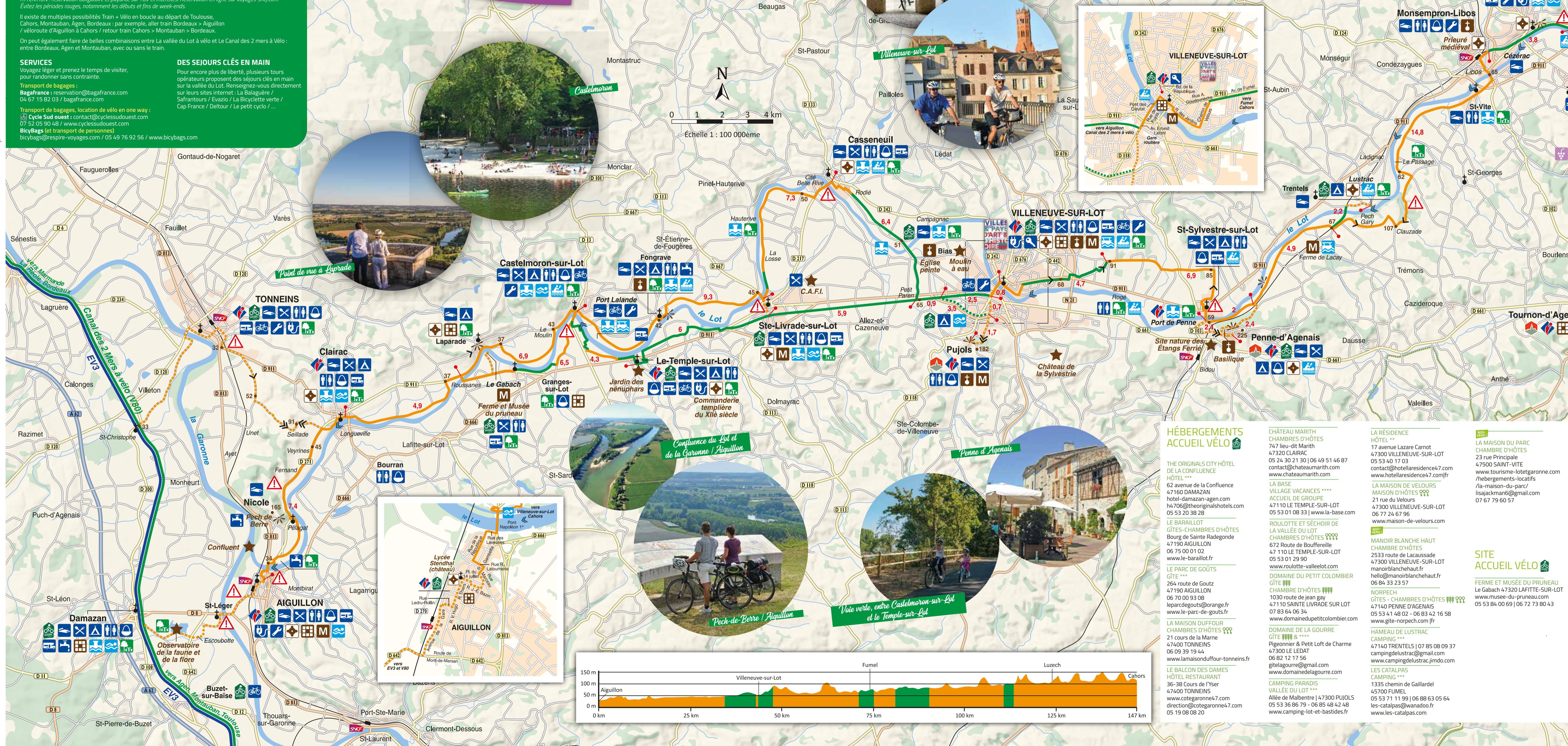
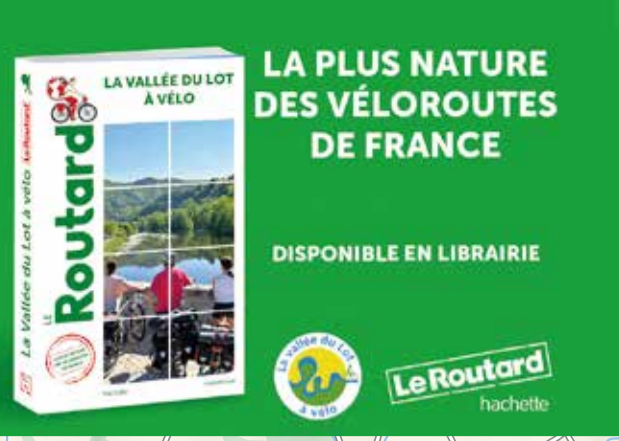
Transport de bagages, location de vélo en one way :
Cycle Sud ouest : contact@cyclesudouest.com
 07 52 05 90 48 / www.cyclesudouest.com
BicyBags (et transport de personnes)
 bicybags@respire-voyages.com / 05 49 76 92 56 / www.bicybags.com

DES SEJOURS CLÉS EN MAIN

Pour encore plus de liberté, plusieurs tours opérateurs proposent des séjours clés en main sur la Vallée du Lot. Renseignez-vous directement sur leurs sites internet : La Balaguère / Safaritours / Evazio / La Bicyclette verte / Cap France / Deltour / Le petit cyclo / ...



Construisez vos étapes et trouvez plus de détails sur les établissements Accueil Vélo www.lavalleeulotavelo.com



OFFICES DE TOURISME DE LA VALLÉE DU LOT ... entre Aiguillon et Cahors

- OFFICE DE TOURISME VAL DE GARONNE**
 Bureau d'information Tonneins
 www.valdegaronne-tourisme.com
 3 boulevard Charles de Gaulle | 47400 TONNEINS
 +33 (0)5 53 79 22 79
- OFFICE DE TOURISME DU CONFLUENT ET DES COTEAUX DE PRAYSSAS**
 Bureau d'information touristique de Aiguillon
 30 rue thiers | 47190 AIGUILLON
 +33(0)5 53 88 95 85
 tourisme@confluent.fr
- OFFICE DE TOURISME VALLÉE DU LOT & GARONNE**
 Bureau d'Information Touristique du Temple-sur-Lot
 2 Place du Café | 47110 LE TEMPLE-SUR-LOT
 +33 (0)5 53 41 86 46
 accueil.tourisme@grand-villeneuvois.fr
- Bureau d'Information Touristique de Fumel**
 4 Place Georges Escande | 47500 FUMEL
 +33 (0)5 53 71 13 70
 info@tourisme-fumel.com
- Bureau d'Information Touristique de Villeneuve-sur-Lot**
 Allée Federico Garcia-Lorca
 47300 VILLENEUVE-SUR-LOT
 +33 (0)5 53 36 17 30
 accueil.tourisme@grand-villeneuvois.fr
- OFFICE DE TOURISME CAHORS-VALLÉE DU LOT**
 www.cahorsvalleedulot.com /
 Villa Malbec | Place François Mitterrand
 46000 CAHORS
 +33(0)5 65 53 20 65
 contact@cahorsvalleedulot.com
- Bureau d'information Puy-l'Évêque**
 2, Place du Rampeau | 46700 PUY L'ÉVEQUE
 +33(0)5 65 21 37 63
- Bureau d'information Luzech**
 90, Place du Canal | 46140 LUZECH
- Bureau d'information Prayssac**
 +33(0)5 65 53 20 65
 contact@cahorsvalleedulot.com

LOUEURS ET RÉPARATEURS

- TONNEINS**
 Meca Plus | +33(0)5 53 88 29 49
- AIGUILLON**
 Pascal Retureau | +33(0)5 53 79 62 26
- CASTELMORON-SUR-LOT**
 Castelmoron Nautic | +33(0)6 78 46 39 59
 www.castelmoron-nautic.fr
- Nautilus BKS** | +33(0)6 17 17 61 60
 www.nautilus-bks.fr
- BIAS**
 L'univers du cycle | +33(0)9 86 31 38 22
 www.tourisme-coeurlotetgaronne.fr
- Giant Villeneuve-sur-Lot** | +33(0)5 53 36 09 04
 www.giant-villeneuve-sur-lot.fr
- VILLENEUVE-SUR-LOT**
 Cycle Lamiche | +33(0)5 53 70 42 65
 www.cycles-lamiche.fr
- Intersport** | +33(0)5 53 01 58 67
- FUMEL**
 Ets Soulier | +33(0)5 53 71 08 00
- MONTAYRAL**
 Clinicvélo | +33(0)5 53 79 96 97
- DURAVEL**
 CycArt | +33(0)6 10 56 94 06
 www.cyc-art.com
- PUY-L'ÉVÊQUE**
 Copeyre | +33(0)5 65 20 03 25
 www.gabare-copeyre.com
- PRAYSSAC**
 La Bicyclette Prayssacoise
 +33(0)5 65 35 14 55
 www.labicycletteprayssacoise.com
- Tais-toi et pédale** | +33(0)6 13 14 40 15
 www.tais-toi-et-pedale.lokkirent
- ALBAS**
 Roue Libre | +33(0)9 77 91 34 67
 www.rouelibrelove
- DOUELLE**
 Nautinea | +33(0)5 65 22 25 12 | nautinea.fr
 +33(0)5 65 21 37 63
- JUILLAC**
 Base nautique de Floras
 www.campingfloras.com | +33(0)5 65 36 27 39
- CAHORS**
 Cycles J | +33(0)5 65 22 56 96
 Intersport | +33(0)5 65 53 31 31
 Servalot | +33(0)6 81 60 77 35 / +33(0)9 52 50 98 07
 Vélocic | +33(0)5 65 35 48 67
 www.velocic.com
- V-LOT** | +33(0)7 50 59 21 57
 www.v-lot.fr (ouvert juillet/août)
- Cycles Delors** | +33(0)9 52 50 98 07

HÉBERGEMENTS ACCUEIL VÉLO

- THE ORIGINALS CITY HOTEL DE LA CONFLUENCE**
 HÔTEL ***
 62 avenue de la Confluence
 47160 DAMAZAN
 hotel-damazan-agen.com
 h4706@theoriginalshotels.com
 05 53 20 38 28
- LE BARAILLOT**
 GÎTES - CHAMBRES D'HÔTES
 Bourg de Sainte Radegonde
 47190 AIGUILLON
 06 75 00 01 02
 www.le-barailot.fr
- LE PARC DE GOUTS**
 GÎTE ***
 264 route de Goutz
 47190 AIGUILLON
 06 70 00 93 08
 leparcdegouts@orange.fr
 www.le-parc-de-gouts.fr
- LA MAISON DUFFOUR**
 CHAMBRES D'HÔTES
 21 cours de la Marné
 47400 TONNEINS
 06 09 39 19 44
 www.lamaisonduffour-tonneins.fr
- LE BALCON DES DAMES**
 HÔTEL RESTAURANT
 36-38 Cours de l'Yser
 47400 TONNEINS
 www.cotegaronne47.com
 direction@cotegaronne47.com
 05 19 08 08 20
- CHÂTEAU MARITH**
 CHAMBRES D'HÔTES
 747 lieu-dit Marith
 47320 CLAIRAC
 05 24 30 21 30 | 06 49 51 46 87
 contact@chateauamarith.com
 www.chateauamarith.com
- LA BASE**
 CHÂLEGE VACANCES ****
 ACCUEIL DE GROUPE
 47110 LE TEMPLE-SUR-LOT
 05 53 01 08 33 | www.la-base.com
 www.maison-de-velours.com
- ROULOTTE ET SÉCHOIR DE LA VALLÉE DU LOT**
 CHAMBRES D'HÔTES
 672 Route de Bouffèreille
 47110 LE TEMPLE-SUR-LOT
 05 53 01 29 90
 www.roulotte-valleelot.com
- DOMAINE DU PETIT COLOMBIER**
 GÎTE
 ACCUEIL D'HÔTES
 1030 route de Jean Goy
 47110 SAINTE LIVRADE SUR LOT
 07 83 64 06 34
 www.domainepetitcolombier.com
- MANOIR BLANCHE HAUT**
 CHAMBRE D'HÔTES
 2533 route de Lacaussade
 47300 VILLENEUVE-SUR-LOT
 manoirblanchehaut.fr
 06 84 33 23 57
- NORPECH**
 GÎTES - CHAMBRES D'HÔTES
 47140 PENNE D'AGENAIS
 05 53 41 48 02 - 06 83 42 16 58
 www.gite-norpech.com | fr
- HAMEAU DE LUSTRAC**
 CAMPING ***
 Pigeonnier & Petit Loft de Charme
 47300 LE LEDAT
 06 82 12 17 56
 gite@lagourde@gmail.com
 www.domainedelagourde.com
- CAMPING PARADIS**
 VALLÉE DU LOT ***
 1335 chemin de Gaillardet
 45700 FUMEL
 www.cotegaronne47.com
 05 53 36 86 79 - 06 85 48 42 48
 www.camping-lot-et-bastides.fr
- LES CATALPAS**
 CAMPING ***
 1335 chemin de Gaillardet
 45700 FUMEL
 www.cotegaronne47.com
 05 53 36 86 79 - 06 85 48 42 48
 www.les-catalpas.com
- LA MAISON DU PARC**
 CHAMBRE D'HÔTES
 23 rue Principale
 47500 SAINT-VITE
 www.tourisme-lotetgaronne.com
 /hebergements-locatifs
 /la-maison-du-parc/
 lisajackman6@gmail.com
 07 67 79 60 57
- SITE ACCUEIL VÉLO**
 FERME ET MUSÉE DU PRUNEAU
 Le Gabach 47320 LAFITTE-SUR-LOT
 www.musee-du-pruneau.com
 05 53 84 00 69 | 06 72 73 80 43

